

LE DÉVELOPPEMENT
DURABLE
DU TOURISME DES ÎLES





DES MILIEUX NATURELS SOUS PRESSION



2 millions de croisiéristes/an
1 millions de passagers
aéroport de Juliana





DES ESPACES et DES ESPECES PROTEGES



Une mosaïque d'habitats
A mosaic of habitats

BON A TIRER

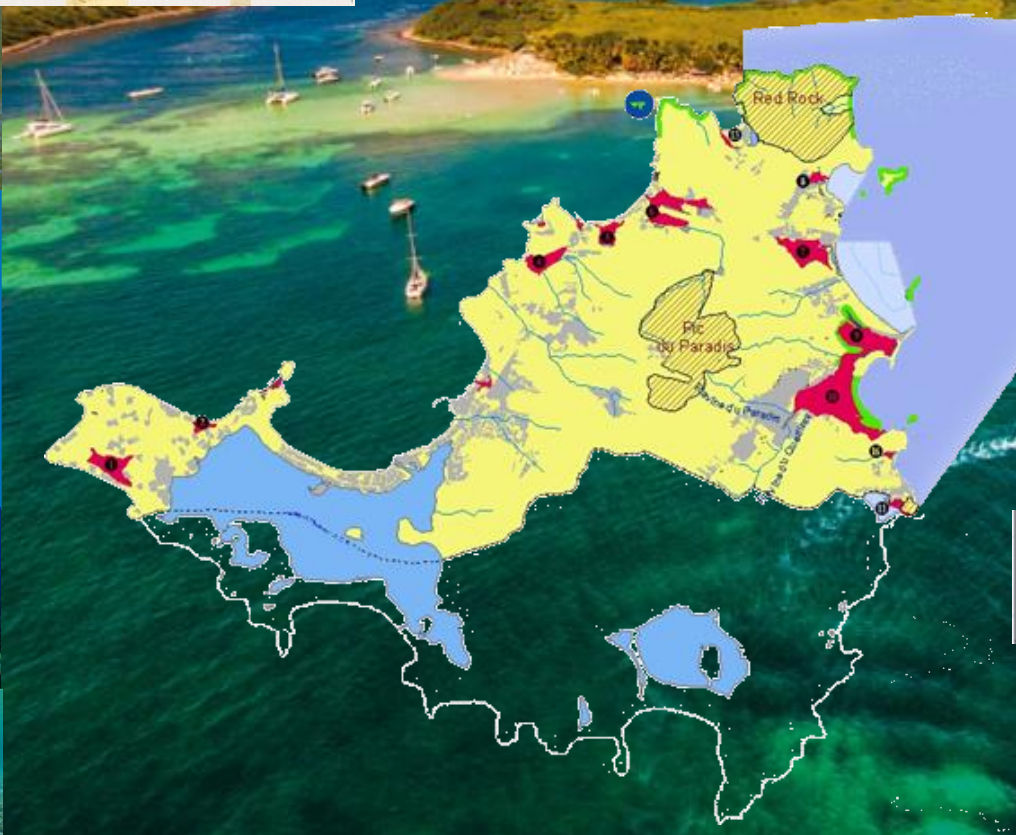
La lagune
Les lagunes sont des zones humides littorales qui jouent un rôle crucial dans la protection des côtes et la purification de l'eau. Elles abritent une biodiversité riche et sont devenues des zones de tourisme de plus en plus populaires.

La mangrove
Les mangroves sont des écosystèmes uniques qui se trouvent à l'interface entre la terre et la mer. Elles fournissent un habitat essentiel pour de nombreuses espèces et jouent un rôle important dans la protection des côtes.

Les récifs
Les récifs coralliens sont des structures complexes qui se forment à partir de squelettes de coraux. Ils abritent une biodiversité extraordinaire et jouent un rôle crucial dans la protection des côtes.

Les rochers
Les rochers offrent un habitat pour de nombreuses espèces marines, y compris des poissons, des mollusques et des crustacés. Ils jouent également un rôle important dans la protection des côtes.

Les marais
Les marais sont des zones humides littorales qui jouent un rôle crucial dans la protection des côtes et la purification de l'eau. Elles abritent une biodiversité riche et sont devenues des zones de tourisme de plus en plus populaires.



- RNN marine
- RNN terrestre
- RNN lacustre
- ZNIEFF
- Arrêté de biotope





Canaliser la fréquentation et limiter les pressions anthropiques :

- 8 bouées de délimitation
- 18 panneaux d'information + sensibilisation
- 51 bouées pour la plaisance et la plongée
- 11 tables et 4 points feu
- camping et mouillage nocturne sur autorisation





OUTILS DE GOUVERNANCE ET DE REGLEMENTATION

1 décret ministériel
2 arrêtés préfectoraux

60 sociétés commerciales en 2012

10 clubs de plongée
37 sociétés de day charter et activités nautiques
13 sociétés de location de bateau sans skipper

Redevance d'exploitation
1,52 euros/passager/jour

Collectée du 1^{er} novembre au
31 août.

- 2012 = 50 505 personnes
- 2013 = 25 802 personnes



Réserve Naturelle
de Saint Martin



Vivez des moments de pleine nature dans un espace protégé, avec les Partenaires de la Réserve.



Société Partenaire
Réserve Naturelle de Saint Martin

www.reservenaturelle-saint-martin.com





SERVICE ECOSYSTEMIQUE DES ESPACES NATURELS

En 2010, les bénéfices induits par les espaces naturels de la réserve représente entre 780 K€ et 1,6 K€ :

- Tourisme : 70%. Activités maritimes et hébergement.
- Dommages évités entre 2 et 4M €.
- Séquestre 11000 t de CO2 eq/an/valeur : 270 K€
- Assainissement des eaux par mangroves et étang, valeur amortissement annuelle : 55 K€

ANALYSE CÔUT-BÉNÉFICE
RATIO DE RETOUR SUR INVESTISSEMENT
PUBLIC ÉQUILIBRÉ ENTRE 1,1 ET 1,5 EN 2010





OUTILS DE GESTION ET DE SENSIBILISATION

**INSTITUT
CARIBEEN
DE LA
BIODIVERSITE
INSULAIRE
(ICBI)**





**Un pôle
d'excellence
pour :**

DECOUVRIR

CONNAITRE

PROTEGER

**Les objectifs du
plan de gestion
de la Réserve
Naturelle de
Saint-Martin :**

**Optimiser les
moyens pour
assurer la
qualité des
missions de la
Réserve :**

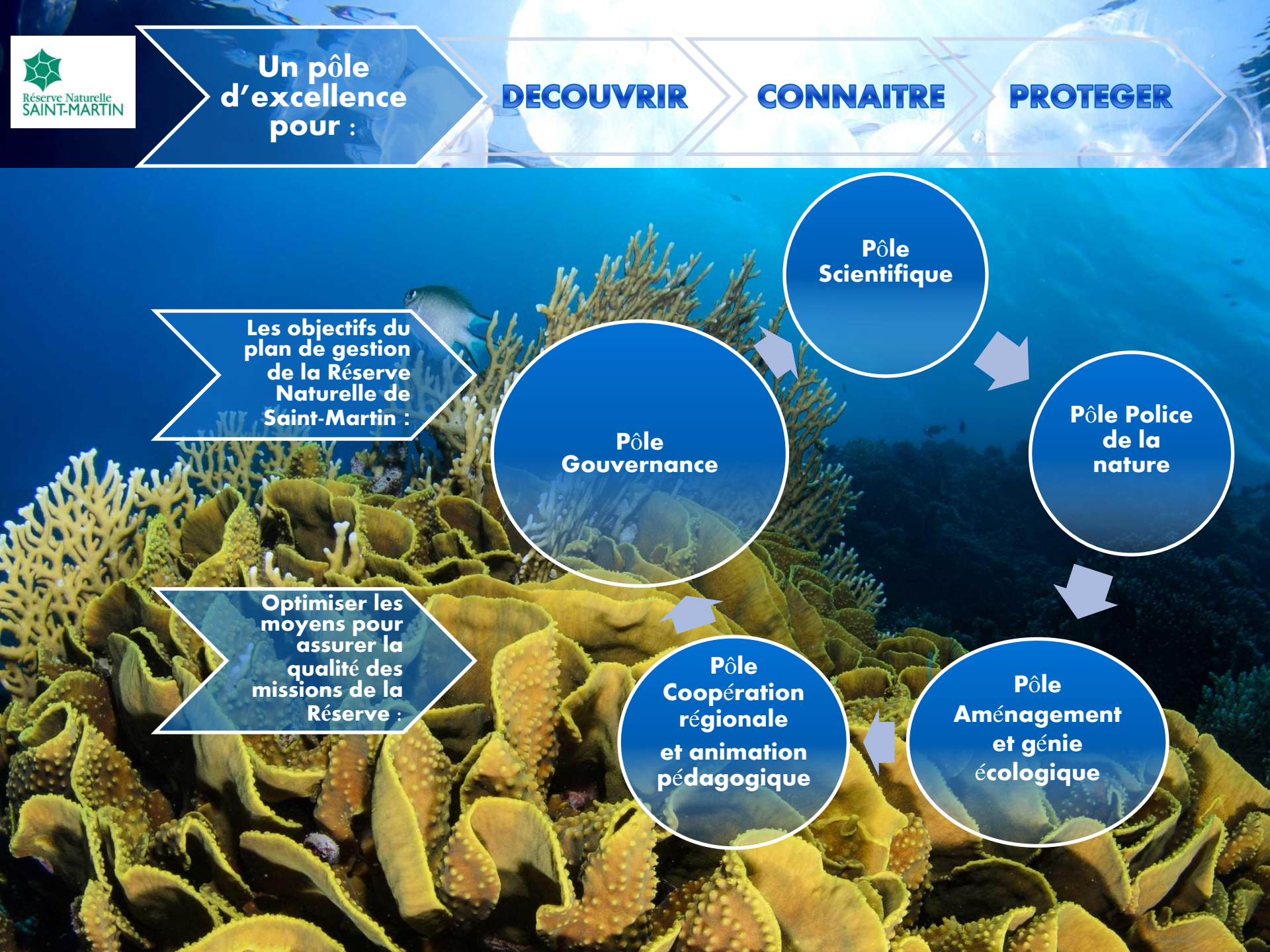
**Pôle
Gouvernance**

**Pôle
Scientifique**

**Pôle Police
de la
nature**

**Pôle
Coopération
régionale
et animation
pédagogique**

**Pôle
Aménagement
et génie
écologique**



**Nature du
projet :**

**SIEGE DE LA RESERVE
NATURELLE**

**SUPERFICIE : 800 m²
Effectif : 16 permanents**



**Antenne du
conservatoire
du littoral**

**Antenne
universitaire
caribéenne**

Ecole de la Mer

**Centre de soins
animalier**

Laboratoire

**Exposition
zones humides
tropicales,
Aquarium**

**Nature des
activités :**

Administratifs

**Bureaux pour le personnel,
étudiants, missions scientifiques et de passage**

**Salle de conférence pour le pôle universitaire
et les colloques**

**Salle de classe équipée mini laboratoire pour
l'école de la mer**





Nature des activités :

Techniques



Activités scientifiques et de police



Laboratoire, centre de soins animaliers

Appartements pour stagiaires, chercheurs et étudiants

Salle Formation professionnelle, métiers de la mer,

Informatique, stockage, archives, filtres bassins et aquariums



**Espaces pour exposition
permanente et ponctuelles,**

**Espaces pour aquariums,
vivariums, murs et sols
interactifs**

**Boutique «nature et
découverte» et petite
restauration,**



**SITE
ENVISAGE**

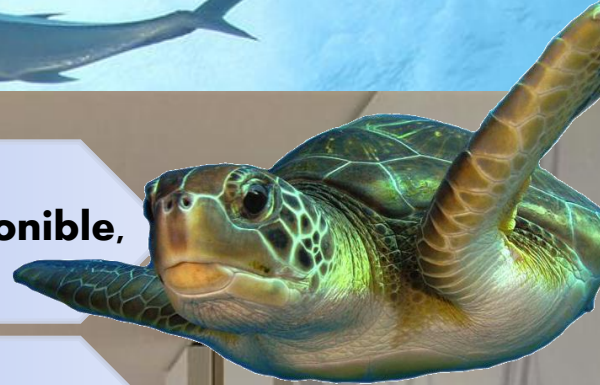
CUL DE SAC

une offre foncière disponible,

pas de modification du P.O.S

capter le flux touristique

relier le sentier existant



FINANCEMENT

BUDGET :

4 000000

RECETTES ATTENDUES :

400000

**CHARGES
d'EXPLOITATION :**

240 000

RESULTAT NET :

160 000

©HélèneCaillaud





Réserve Naturelle
de Saint Martin

